

**Итоговая контрольная работа по окружающему миру
для 4 класса**

1. Вычеркни названия тех органов, которые не относятся к нервной системе:

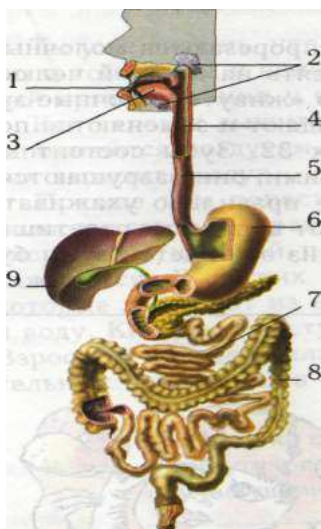
головной мозг, сердце, череп, спинной мозг, мышцы, нервы

2. Какими цифрами на рисунке обозначены:

- головной мозг ()
- спинной мозг ()
- нервы ()



3. Запиши цифры, которыми на схеме обозначены:



- пищевод ____
- толстая кишка ____
- желудок ____

4. Какое явление в жизни растений можно наблюдать весной?

- а) созревание плодов и семян;
- б) приостановка роста и развития;
- в) распускание почек, цветение;
- г) отмирание надземной части у травянистых растений .

5. Какого человека можно назвать закалённым?

- а) закалённый человек – это тот, у которого огромные мышцы тела и он может поднимать тяжёлые штанги.
- б) закалённый человек рождается таким и всю жизнь может не бояться болезней.

в) закалённый человек легко переносит жару и холод, резкие перемены температуры, его организм устойчив к болезням.

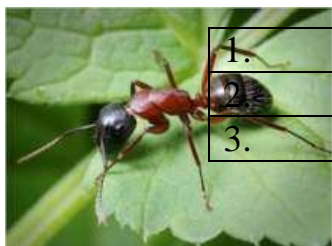
6. Где безопаснее спрятаться во время грозы?

- а) под высоким деревом;
- б) на открытом месте;
- в) под невысоким кустарником.

7. Запиши в таблицу, какие свойства лимона можно определить при помощи каждого из перечисленных чувств. **В каждой строчке запиши по одному слову.**

Чувства	Свойства лимона
Зрение	
Вкус	
Осязание	

8. Опиши внешний вид муравья, указав три признака, по которым муравья можно отнести к насекомым.



1.	
2.	
3.	

9. Что ты сделаешь, если встретишь во время прогулки гадюку или ужа? Обведи номер ответа.

- 1) Взять в руки ужа и не приближаться к гадюке.
- 2) Ударить гадюку ногой, ведь она ядовитая.
- 3) Не тревожить змей, ведь они – часть природы.
- 4) Попытаться прогнать змею с тропинки палкой.

10. Где расположена зона Арктики?

- а) на островах Тихого океана
- б) на островах Северного Ледовитого океана
- в) в Антарктиде

11. В тундре обитают:

- а) тюлени, моржи, киты
- б) песцы, лемминги, волки, белые куропатки
- в) верблюды, лошади, коровы

12. Самую большую территорию в зоне лесов занимает...

- а) смешанный лес;
- б) широколиственный лес;
- в) тайга.

13. Как называются песчаные холмы в пустыне?

- а) солончаки;
- б) оазисы;
- в) барханы.

14. Что такое почва?

- а) это песок и глина
- б) это верхний слой суши, в котором живут растения, животные и микроорганизмы.
- в) это перегной

КОДИФИКАТОР

планируемых результатов освоения основной образовательной программы начального общего образования по окружающему миру для проведения процедуры оценки учебных достижений обучающихся

Код раздела	Код проверяемого элемента	Проверяемые элементы содержания	№ задания
1.	1.12	Человек – часть природы. Общее представление о строении тела человека. Гигиена отдельных органов и систем органов человека.	1,2,3
1.	1.6	Размножение и развитие растений и животных.	4
3.	3.2	Здоровый образ жизни: двигательная активность (утренняя зарядка, динамические паузы), закаливание и профилактика заболеваний.	5
3.	3.4	Безопасность повседневной жизни: во дворе жилого дома (правила перемещения внутри двора и пересечения дворовой проезжей части, безопасные зоны электрических, газовых, тепловых подстанции и других опасных объектов инженерной инфраструктуры жилого дома, предупреждающие знаки безопасности)	6
1.	1.4	Тела, вещества, твердые тела, жидкости и газы. Свойства воздуха, воды. Круговорот воды в природе. Охрана воздуха, воды.	7
1.	1.1	Многообразие растений и животных (насекомые, рыбы, птицы, звери, земноводные, пресмыкающиеся)	8
3.	3.5	Безопасность в повседневной жизни. Безопасность в лесу.	9

1.	1.8	Природные зоны России. Причины смены природных зон. Экологические связи в природных зонах.	10,11,12
1	1.6	Формы земной поверхности. Равнины и горы России.	13
1	1.2	Почва, ее состав, значение для живой природы и хозяйственной жизни человека.	14

Рекомендации по оценке заданий

Все задания с **выбором ответа (№1,4,5,6,9,10,11,12,13,14)** оцениваются в 1 балл, если выбранный учащимся ответ совпадает с верным ответом. Если ученик выбрал более одного ответа или допустил ошибку в указании ответа, то задание считается выполненным неверно (0 баллов).

Задание с кратким ответом(№2,3)

Задание № 2 оценивается в 2 балла, если верно указаны все элементы ответа, в 1 балл, если допущена ошибка в указании одного из элементов ответа, и в 0 баллов, если допущено более одной ошибки.

Задание № 3 оценивается в 2 балла, если верно указаны все элементы ответа, в 1 балл, если допущена ошибка в указании одного из элементов ответа, и в 0 баллов, если допущено более одной ошибки.

Задание с развёрнутым ответом (№7,8) оценивается с учётом правильности и полноты ответа в соответствии с критериями по проверке и оценке выполнения заданий работы.

Если при выполнении заданий с кратким или развёрнутым ответом наряду с верным ответом (или верными элементами ответа) в ответе присутствуют противоречивые или неправильные записи, то задание считается выполненным неверно.

ТАБЛИЦА ПЕРЕВОДА БАЛЛОВ В ОТМЕТКУ

Тестовый балл	Достигнутый уровень	Отметка
20 – 18 баллов	Работа выполнена на высоком уровне	«5»
17- 16 баллов	Работа выполнена на повышенном уровне	«4»
10 - 15 баллов	Работа выполнена на среднем уровне	«3»
9 баллов и менее	Низкий уровень выполнения работы	«2»